

INAEM: SERVICIOS A LAS EMPRESAS

POLITICAS EMPLEO



VII ProCOM 2014
Jornada Profesional de Comunicaciones
Centro de Tecnologías Avanzadas
Avda. Sainz de Varanda 15

PLAN ESTRATÉGICO INAEM 2012-2015

NUESTRA MISIÓN:



Proporcionar a los trabajadores, a los empleadores y a la sociedad aragonesa los conocimientos, destrezas e instrumentos que faciliten un adecuado y transparente funcionamiento del mercado de trabajo, teniendo en cuenta las circunstancias socioeconómicas de cada momento



Desde INAEM nos hemos propuesto **ser reconocidos como la organización de referencia de los agentes que intervienen en el mercado de trabajo aragonés por:**

- El alto valor de los servicios que prestamos.
- El compromiso y la profesionalidad de nuestras personas.
- La apuesta por la Innovación y la Mejora Continua.
- Y por nuestra contribución al desarrollo económico-social de Aragón.



¿Qué **SERVICIOS** ofrece el **INAEM** a las **EMPRESAS**?

1. **Intermediación laboral. Selección de Personal**
2. **Gestiones relativas a la contratación.**
3. **Formación.**
4. **Acuerdos con compromiso de contratación.**
5. **Prácticas no laborales.**
6. **Servicio Apoyo a la Creación de Empresas (SACE).**
7. **Programa Emprendedor: Autónomos y Microempresas.**
8. **Apoyo a empresas de Economía Social**
9. **Subvenciones a la contratación.**
10. **Dos instrumentos clave: Espacio Empresas - CTA**



1. Intermediación laboral. Selección de personal

Ponemos a disposición de los empleadores los medios necesarios para que puedan encontrar el personal más adecuado para su empresa.

El INAEM puede:

- Enviar **directamente candidatos** a la empresa, en función del perfil determinado por ésta
- Realizar una **preselección** o una **Selección Técnica**.
- Búsqueda de candidatos en el **Espacio Europeo**
- **Ceder locales** al empleador para que pueda llevar a cabo su selección de personal.



2. Gestiones relativas a la contratación

Gestiones y asesoramiento en materia de contratación informando de aquellas **modalidades con bonificaciones o subvenciones**.

En los tres últimos años:

- Participamos en el 20% de las Colocaciones
- Gestionamos entorno a 13.000 Colocaciones anuales
- Damos servicio a 5.000 Empresas cada año

3. FORMACIÓN AL SERVICIO DE LAS EMPRESAS



De las programaciones del INAEM (desempleados/ocupados) salen cada año más de 30.000 personas formadas:

- En competencias generales.
- En especialidades.
- En habilidades: trabajo en equipo, comunicación, idiomas...

Contamos en Aragón con 350 centros homologados: un elevado porcentaje de ellos acreditados con sistemas de calidad (ISO, EFQM,...).

Desarrollamos un Plan de detección de necesidades completo, evaluamos cada acción formativa en su desarrollo y en sus resultados.

4. ACUERDOS DE FORMACIÓN CON COMPROMISO DE CONTRATACIÓN



Acción formativa adaptada a la empresa

- Se subvenciona la formación de los trabajadores, en grupos de entre 10 y 20 personas, demandantes de empleo, en cuya selección participará la empresa.
- A la finalización de la formación, la empresa deberá contratar a un 60% de los formados en los 3 meses posteriores a la finalización y por un periodo mínimo de 6 meses.

5. Prácticas no laborales.

•Derivadas de Formación para el Empleo



- Dirigidas a:
 - Alumnos/as, desempleados/as, que hayan participado en algún curso del Plan de Formación para el Empleo de Aragón
 - Empresas o instituciones interesadas en formar a futuros trabajadores/as, así como en conocer personal para poder incorporarlo en un futuro a su empresa.

•Prácticas no laborales para jóvenes con cualificación y sin experiencia



Prácticas para jóvenes de entre 18 y 25 años, Con titulación universitaria, de formación profesional (grado medio, superior o equivalente) o Certificado de profesionalidad. Con escasa o nula experiencia profesional, en empresas que previamente hayan celebrado convenios con el INAEM.

En los tres últimos años:

- Se han formado 134.780 personas
- Con un porcentaje de inserción del 34,2%
- 9.547 personas ha realizado Practicas no laborales
- En ello hemos invertido 69 Millones de €

6. Servicio de Apoyo a la Creación de Empresas.

Asesoramiento en materia de creación de empresas: formas jurídicas, trámites de constitución, plan de empresa, financiación, ayudas y subvenciones...

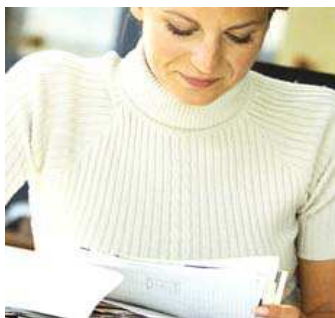
SACE

7. Programa Emprendedor

¿A quién va dirigido?

- ▶ Personas desempleadas que se establezca como trabajador autónomo por cuenta propia y realice la actividad en nombre propio o como miembro de una sociedad civil. **EMPRENDEDORES AUTÓNOMOS**
- ▶ Microempresas independientes de nueva creación, calificadas como iniciativas locales emprendedoras. **MILE-MICROEMPRESAS**
- ▶ Beneficiarios de la prestación por desempleo en su modalidad de pago único: **subvención por las cuotas a la Seguridad Social** durante el período que hubiesen percibido la prestación.





7.1. PROGRAMA EMPRENDEDORES AUTÓNOMOS

Tiene por objeto apoyar a emprendedores individuales con un conjunto de medidas destinadas a fomentar el empleo por cuenta propia para el inicio y el mantenimiento de una actividad económica .



SUBVENCIONES

- Subvención al establecimiento como trabajador autónomo.
- Incentivo a la consolidación de proyectos.
- Subvención financiera.
- Subvención para asistencia técnica.
- Subvención para formación.

7.2. Microempresas-iniciativas locales emprendedoras **MILE**

Tiene como objeto promover la creación de microempresas innovadoras y viables económica y financieramente, que obtengan del INAEM la calificación de Iniciativa Local Emprendedora (MILE) y que durante el primer año de actividad generen empleo estable en el ámbito local.

SUBVENCIONES



- Por creación de empleo estable.
- Financiera.
- Asistencia técnica y apoyo gerencial.
- Contratación de expertos técnicos cualificados.

7.3. Programa de financiación de cuotas de seguridad social a beneficiarios de la prestación por desempleo en su modalidad de **PAGO ÚNICO**

Finalidad

Financiar parte de los gastos de cotización a la Seguridad Social de aquellos emprendedores que hayan percibido la totalidad de la prestación por desempleo, en su modalidad de pago único.

En los tres últimos años:

- Hemos asesorado a 6.206 personas
- De los que se han creado 2.394 Empresas
- Se ha subvencionado a 3.282 Emprendedores
- **En ello hemos invertido 13,86 Millones de €**

8. Apoyo a empresas de Economía Social

- Decreto 70/2013, de 30 de abril, del Gobierno de Aragón



Incorporación de socios trabajadores a cooperativas de trabajo asociado y sociedades laborales

Cooperativas y Sociedades Laborales

La adquisición de inmovilizado que contribuya a la creación, consolidación o mejora del empleo y de la competitividad de cooperativas y sociedades laborales

- a) Subvención financiera
- b) Inversión directa



Prestación de asistencia técnica

- a) Contratación indefinida de directores o gerentes
- b) Estudios de viabilidad
- c) Informes económicos y auditorías
- d) Asesoramiento en áreas de gestión empresarial

Puestos subvencionados en los tres últimos años:

- Cooperativas y sociedades Laborales 328 puestos
- Empresas de Inserción 354 Puestos
- Discapacitados 1.755 puestos anuales
- **En ello hemos invertido 32 Millones de €**

9. Subvenciones a la contratación

Programa de fomento del empleo y el estímulo del mercado de trabajo

Decreto 69/2014, de 29 de abril, del Gobierno de Aragón

Finalidad



▪ Fomentar la contratación y estimular el mercado de trabajo mediante subvenciones dirigidas a favorecer la contratación indefinida y temporal de jóvenes menores de 30 años, de mayores de 45 años y de parados de larga duración.

• PROMOCIÓN DE LA CONTRATACIÓN INDEFINIDA

• FOMENTO DE LA CONTRATACIÓN TEMPORAL DE AL MENOS 1 AÑO

• APOYO A LA CONTRATACIÓN DE JÓVENES EN LAS MODALIDADES DE CONTRATOS DE PRÁCTICAS Y DE FORMACIÓN Y APRENDIZAJE



9. Subvenciones a la **contratación de personas con discapacidad** en el mercado ordinario de trabajo (y 2)

Decreto 85/2014, de 27 de mayo, del Gobierno de Aragón

Finalidad

- Fomentar la contratación temporal e indefinida de personas con discapacidad en situación de desempleo.
- Favorecer la estabilidad en el empleo de los trabajadores con discapacidad mediante incentivos a la transformación de contratos temporales en indefinidos.
- Contribuir a la adaptación de los puestos de trabajo de las personas con discapacidad.

• **CONTRATACIÓN INDEFINIDA O TRANSFORMACIÓN DE TEMPORAL EN INDEFINIDA**

• **CONTRATACIÓN TEMPORAL DE TRABAJADORES DISCAPACITADOS. (AL MENOS 1 AÑO Y HASTA 3 AÑOS)**

• **ADAPTACIÓN DE PUESTOS DE TRABAJO**



En los tres últimos años:

- Hemos subvencionado la contratación de 3.689 personas
- En ello hemos invertido 17,4 Millones de €

I. INSTRUMENTO CLAVE: ESPACIO EMPRESAS



Uno de los aspectos más destacados de nuestro **Plan Estratégico para 2012-2015** es nuestra decidida voluntad de enfocar nuestra actividad hacia la **Empresa** y sus necesidades en materia de **Recursos Humanos**.

Hemos creado el **“ESPACIO EMPRESAS”**, en cada una de las tres provincias aragonesas.

¿Qué es “ESPACIO EMPRESA”?

Es un nuevo concepto que se concreta en una oficina física y virtual a través de la cual el **INAEM** ofrece y presta nuestra cartera de servicios a las **EMPRESAS** en materia de **Recursos Humanos**.

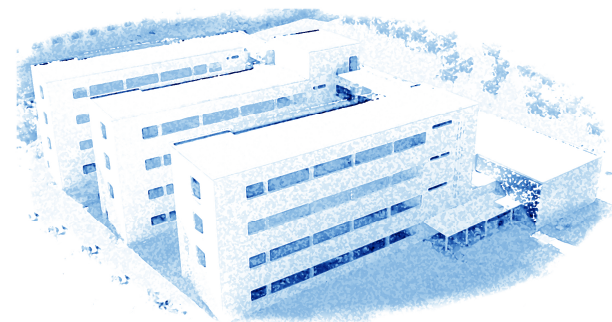




- Centro de Formación para el EMPLEO sectorial
- Dotaciones e infraestructuras renovadas y acomodadas a los requerimientos más exigentes.
- Excelencia en la gestión.
- Resultados y reconocimiento a nivel nacional e internacional.

OBJETIVO: Solucionar la dificultad de acomodación entre las habilidades y destrezas que reclama el **sector productivo** y los conocimientos técnico-profesionales de los **trabajadores** que prestan sus servicios en él, todo ello aplicado a dos actividades concretas para las que el esfuerzo de adaptación es muy crítico:

- Sector de las **Tecnologías de Información y Comunicación**
- Tecnologías Audiovisuales y de los **Contenidos Digitales**



CÓMO SE HACE



● **PROSPECCION ADECAUADA**

- *1.400 encuestas a profesionales del medio*
- *Participación de entidades sectoriales especializadas: IDIA, TECNARA, Productoras, Aproar, Asociación Empresas Audiovisuales...*
- *Colaboración con los principales fabricantes y tecnología : Microsoft, Oracle, Sun, Cisco Systems, Linux, VMWARE, PMI, SCRUM, ITIL, Amazon, Big Data...*

● **ELECCION DE LOS MEJORES MEDIOS TÉCNICOS Y MATERIALES**

- *Formación oficial certificada de fabricante.*
- *Aulas y equipamiento testados y normalizados. Requisito asegurado.*
- *Profesorado constituido por profesionales de reconocida competencia profesional, medios didácticos homologados internacionalmente y equipamiento actualizado.*
- *Acceso a pruebas de Certificación profesional en los casos en los que estén disponibles.*

● **ESFUERZO FINANCIACION.**

- *1.000.000 euros de presupuesto. Financiación Autonómica y en colaboración con el F.S.E.*

- **Formación Técnica Específica** en: *Administración, Bases de datos, Seguridad, Programación y Desarrollo, Sistemas Operativos, Aplicaciones WEB, Diseño y Arquitectura de red, Movilidad, App's, Virtualización, Cloud Computing, Tecnologías Ágiles, Big Data, Bases de datos No SQL, etc...*
- **Formación Técnica Empresarial TIC** en: *Dirección y gestión de Proyectos, Tecnologías Emergentes, Fundamentos de calidad, Gestión de riesgos en proyectos TIC, etc...*
- **Soluciones aportadas desde diferentes plataformas:** *Microsoft, Cisco, Oracle, Sun, Zentyal, PMI, Scrum Manager, ITIL, RedHat, WMWARE, MySQL, MongoDB, Amazon, etc..*
- **Infraestructura contrastada:** *Materiales, profesorado, prescripción de equipos e infraestructuras..*
- **Evidenciable** para el propio trabajador y para el tejido empresarial.
- **Alumnado:** *Trabajadores en activo o desempleados con conocimientos de base para asumir una formación especializada. Superar una prueba técnica de conocimientos*



ITINERARIOS TIC



- **Objetivos:**

- Favorecer la incorporación de los mejores candidatos en la empresas aragonesas. *Asegurar nuestro mejor talento*
- Dotarles de competencias TIC de *reconocimiento internacional* que complementen su formación académica.
- *Certificar profesionales*

- **Diseño:**

- **4 itinerarios** constituidos por formación oficial certificada con la participación de varios fabricantes..
- **Certified IT Professional:** Programador de aplicaciones *WEB* / Administración *Sistemas Operativos*/ Administración *Bases de Datos Relacionales* / Administración de redes *Cisco*,

- **Dirigido**

- Exclusivamente a Trabajadores en situación de *desempleo*.
- Estudios académicos/experiencia afines al itinerario
- Inicio Octubre 2014/ Enero 2015
- Conocimientos de *idiomas*
- Protocolo de *selección* octubre a diciembre 2014

Inserción TIC
73,79 %

Inserción Itinerarios
82 %



PROGRAMA AUDIOVISUAL

- **Profesorado de alto prestigio.** Profesionales del medio reforzados con metodología docente.
- Gran inversión en **equipamiento** y máximo uso por el alumnado.
- Gran participación de la empresa audiovisual en la **detección de necesidades**.
- **Formación Técnica Específica** en: Fotografía Digital, Tours virtuales y Panorámicas 360º, Nuevos Formatos, 3D, podcasting, Postproducción de Audio, Protools, Logic, Posproducción de Video, Final Cut, Marketing on line, SEO SEM,, Publicaciones digitales, Apps los, Ultra Alta Definición y etalonaje, Transmedia
- **Formación Transversal** en: Dirección y Gestión de Proyectos, Flujo de trabajo, Aspectos legales de la Producción Audiovisual, herramientas para promoción profesional, etc..
- **Alumnado:** Trabajadores en activo o desempleados con conocimientos de base para asumir una formación especializada. Superar una prueba técnica de conocimientos

